



## **Programma con FB SysGetAnInp**

**ELSIST S.r.l.**  
**Sistemi in elettronica**

*Via G. Brodolini, 15 (Z.I.)*  
**15033 CASALE M.TO**  
**ITALY**

**Internet: <http://www.elsist.it>**  
**Email: [elsist@elsist.it](mailto:elsist@elsist.it)**

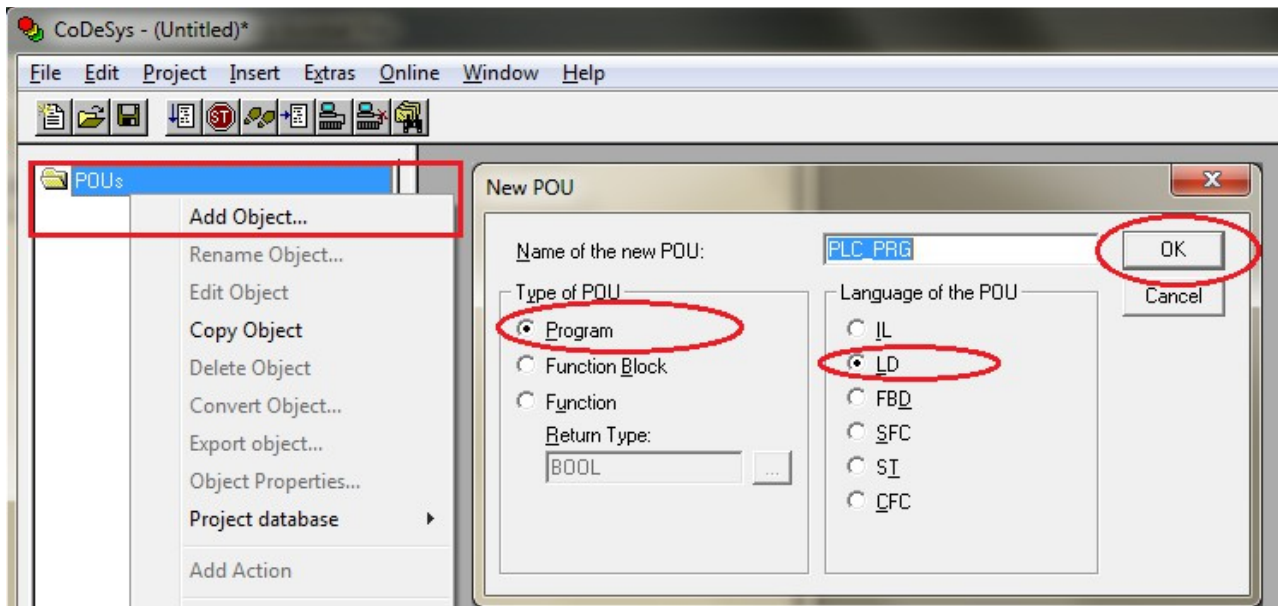
**TEL. (39)-0142-451987**  
**FAX (39)-0142-451988**

### **INDICE**

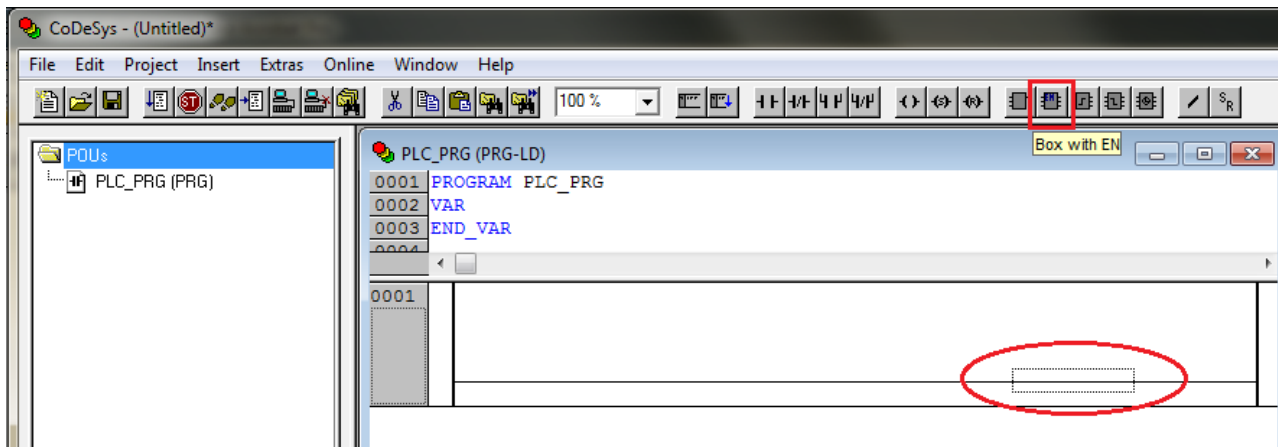
1Programma con blocco funzione di acquisizione analogica.....	2
---	---

# 1 PROGRAMMA CON BLOCCO FUNZIONE DI ACQUISIZIONE ANALOGICA

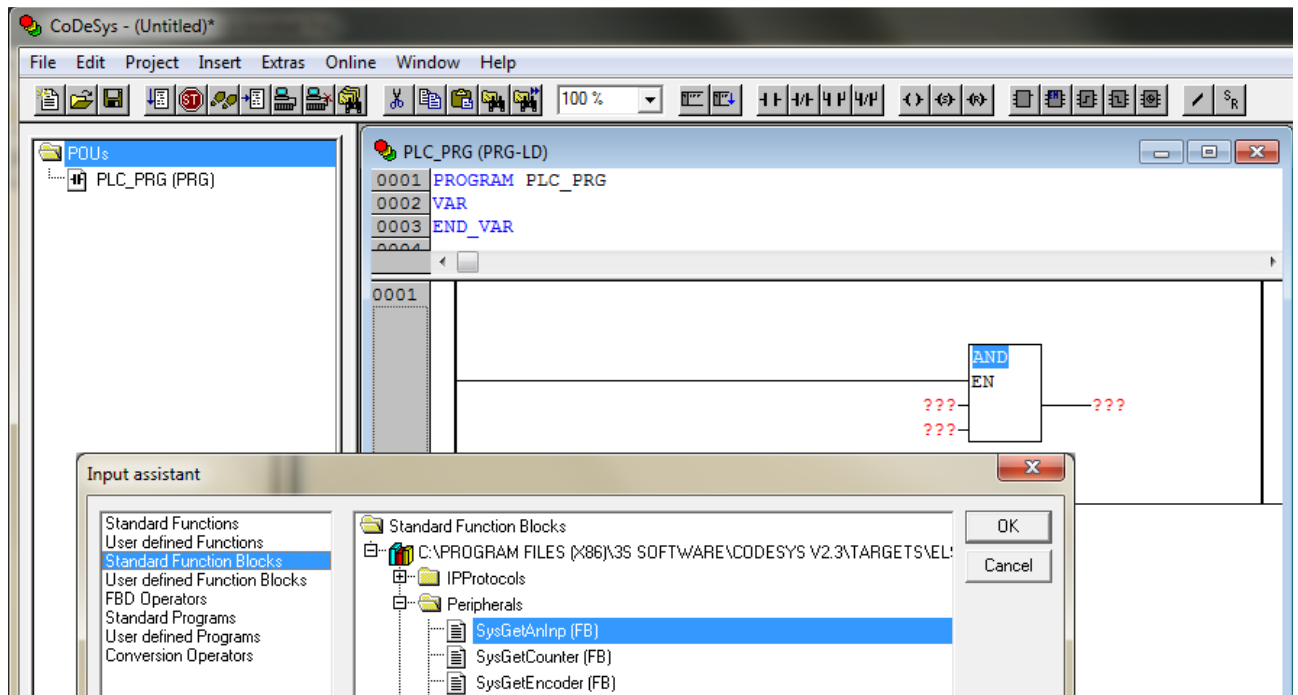
Aprendo un progetto nuovo con il tasto destro selezionare Add Object... per aggiungere un nuovo programma di tipo ladder e con il nome **PLC\_PRG**. **Attenzione è importante mantenere questo nome di programma perchè è questo il programma eseguito di default da CODESYS.**



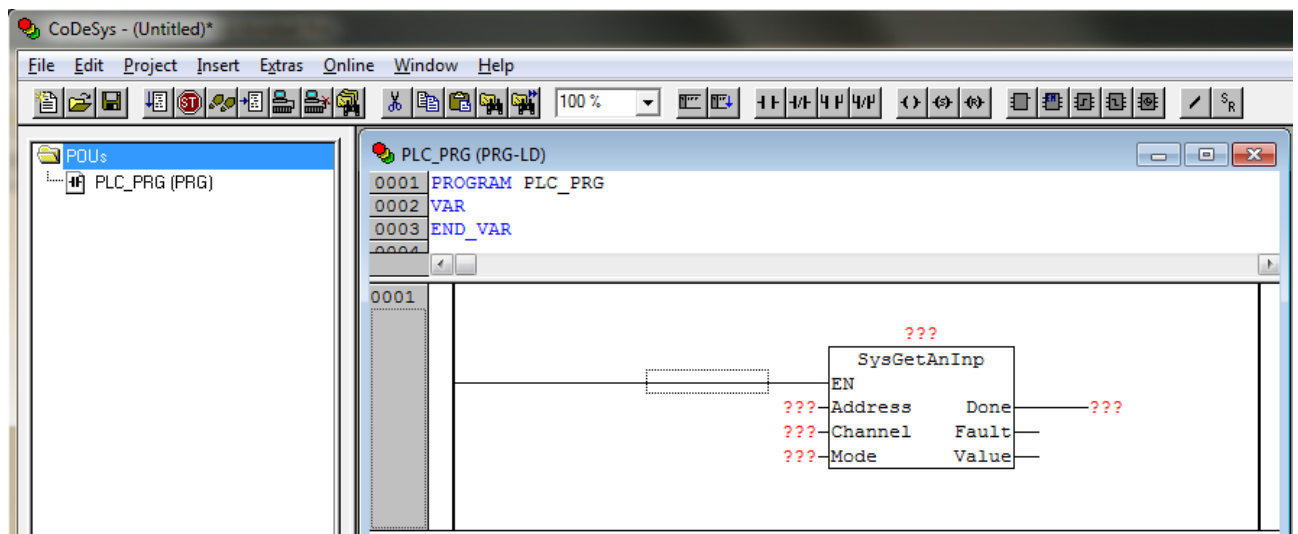
Confermando con il tasto OK verrà aperto l'editor ladder con una riga vuota. Con il cursore posizionato sulla riga vuota come in figura, selezionare il tasto **Box with EN**.



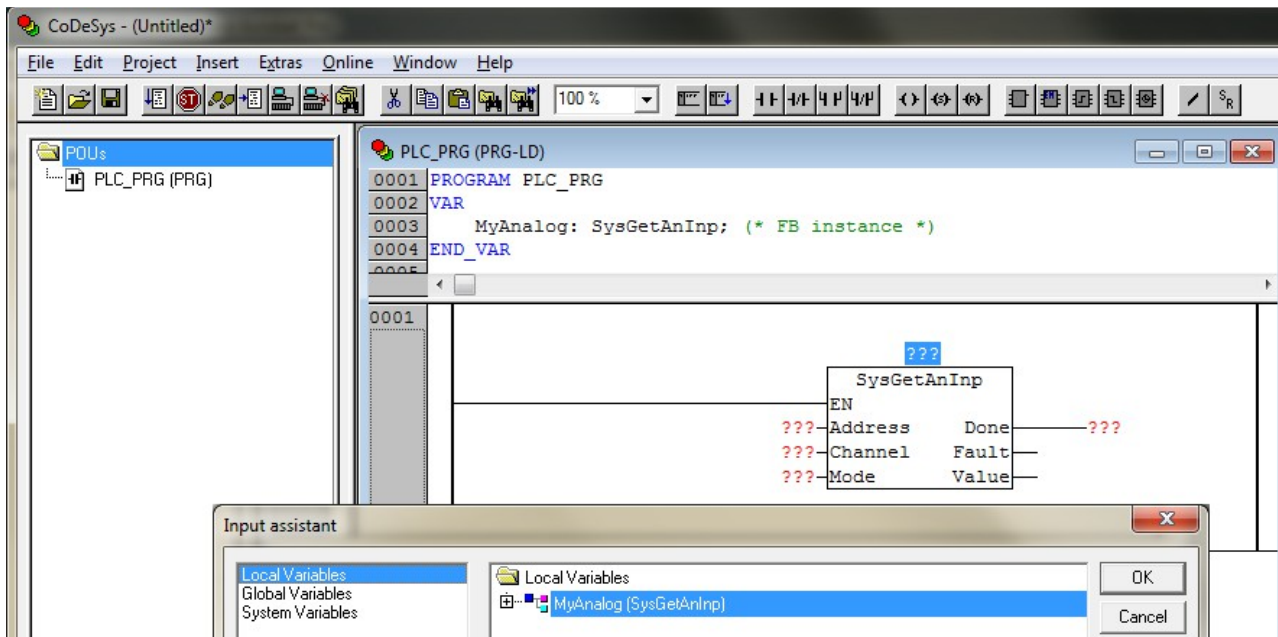
Di default verrà inserito il blocco **AND**, selezionando il nome (Diventa blu) con il tasto F2 è possibile aprire il dialog di scelta dell'oggetto da inserire. Naturalmente saranno visualizzati tutti gli oggetti presenti nel progetto. Occorre avere preventivamente inserito le opportune librerie (Vedi capitolo **Librerie** del manuale MNL170\*\*00).



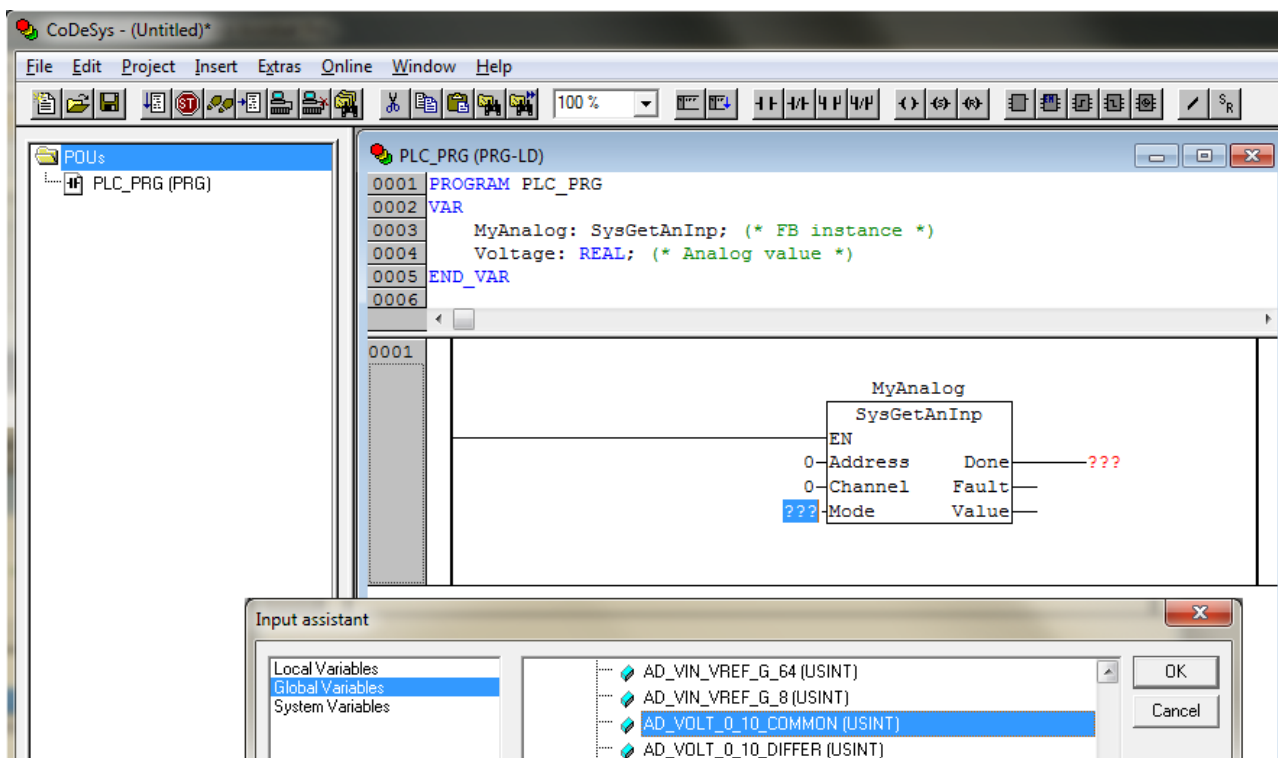
Definito il tipo di oggetto, nel nostro caso il blocco funzione **SysGetAnInp** ci troveremo con il FB inserito nel ramo logico.



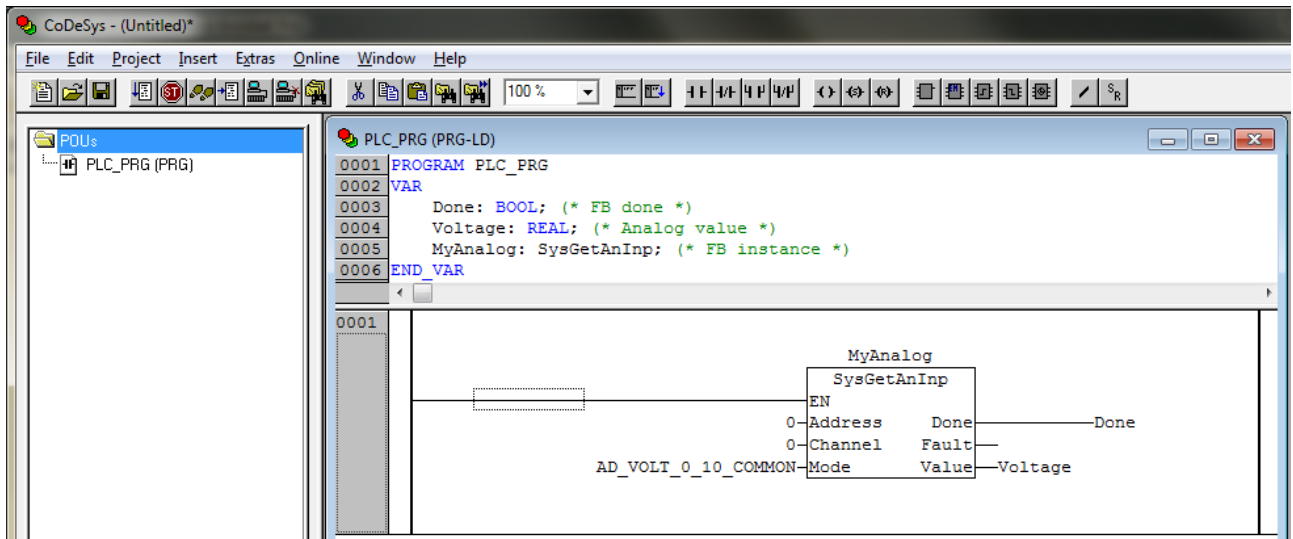
Ora occorre definire l'istanza del FB (Nell'esempio **MyAnalog**). Dopo la definizione selezionandone il nome sullo schema con il tasto F2 è possibile aprire il dialog che permette di selezionare l'istanza. E' anche possibile digitare direttamente il nome.



Posizionandosi con il mouse sui vari I/O del FB è possibile definirli direttamente, nel parametro Mode occorre impostare il modo di acquisizione (Con il tasto F2 è possibile attivare il dialog di selezione).



Ecco il programma terminato con tutti gli I/O connessi.



Ed ecco il programma trasferito sul sistema SlimLine in funzione.

